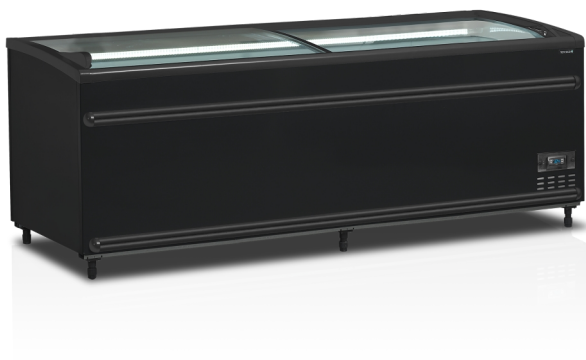


## SFI210B-CF VS

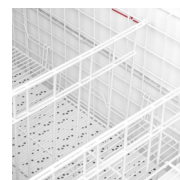
Réfrigérateur / congélateur de supermarché noir

### Caractéristiques du produit

- Facile de passer du refroidisseur au congélateur
- Compresseur à vitesse variable basse consommation
- Excellente visibilité des produits
- Couvercles incurvés coulissants
- Idéal en association avec notre module haut MTF
- Socle réglable
- Éclairage intérieur LED
- Bars d'amortissement
- Kit de canalisation disponible en option pour assembler un îlot



Régulateur numérique



Socle réglable

### Réfrigérateur / congélateur de supermarché noir avec vitre incurvée pour une meilleure visibilité

Le réfrigérateur / congélateur SFI est idéal pour la présentation de produits dans les supermarchés, épiceries, boucheries, magasins de nourriture pour animaux, etc. Les couvercles vitrés incurvés et coulissants assurent une visibilité totale sur les produits contenus dans l'appareil. L'éclairage intérieur basse consommation à LED sur la paroi arrière du congélateur éclaire superbement les produits. L'éclairage LED dispose d'un cordon d'alimentation à part pour pouvoir le raccorder au reste de l'éclairage du magasin, ce qui permet de l'éteindre la nuit pour économiser l'énergie. Ce réfrigérateur / congélateur de supermarché peut être agencé en îlots avec une tête de gondole à chaque extrémité ou un module MTF par-dessus.

Grâce au compresseur à vitesse variable, l'appareil régule la température uniquement quand c'est nécessaire. Cela permet d'économiser env. 20 % d'énergie par rapport au même modèle sans compresseur à vitesse variable, avec d'importantes économies de fonctionnement à la clé.

La gamme SFI est également disponible en version froid négatif, avec plusieurs couleurs différentes - veuillez contacter notre équipe commerciale pour plus de détails.

Design et matériaux		Mesures et contenu		Puissance et consommation	
Nombre et type de couvercles	2 couvercles coulissants vitrés incurvés	Surface totale de présentation	m <sup>2</sup> 1.44	Classe énergétique	C
Nombre et type de paniers		Plage de température	°C -24 à -18 / -1 à +8	Consommation d'énergie	kWh/24h 4.93
Système de séparateurs	Oui	Classe climatique	4	Consommation énergétique annuelle	kWh/an 1799.45
Nombre de séparateurs	4 pces	Poids brut / net	kg 180 / 164	Puissance	
Pieds	6 pieds ajustables	Volume brut / net	l 908 / 584	Max Ambient	30°C 55% RH
Finition extérieure	Noir	<b>Froid et fonctions</b>		Puissance consommée	W 890
Finition intérieure	Acier peint en blanc	Type de régulation	Électronique	Tension / Fréquence	V/Hz 220-240/50
Éclairage intérieur	LED horizontale	Type de réfrigération	Statique	Niveau sonore	dB(A) 48
		Type de dégivrage	Automatique, gaz chaud	<b>Dimensions</b>	
		Fluide frigorigène	R290		

Mesures et contenu		
Charge de gaz	g	125
Thermomètre		Oui

Puissance et consommation		
Dimensions intérieures (LxPxH)	mm	1970 x 720 x 627
Dimensions extérieures (LxPxH)	mm	2106 x 858 x 890
Dimensions emballées (LxPxH)	mm	2170 x 915 x 980
Charge conteneur	pcs	26
40 pieds		