

TD500

Vitrine froid négatif à deux niveaux

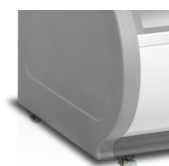


Caractéristiques du produit

- Parfait pour optimiser la surface commerciale
- Excellente visibilité des produits
- Couvercles double vitrage à faible émissivité
- Éclairage intérieur LED avec interrupteur
- Nombreuses possibilités de branding
- Paniers inclus
- 4 solides roulettes, dont 2 avec frein
- Caisson supérieur disponible sur demande



Paniers



Roulettes avec et sans frein

Vitrine froid négatif à deux niveaux pour optimiser l'espace de stockage

Optimisez la présentation de vos produits surgelés avec cette vitrine froid négatif innovante à deux niveaux. Elle offre une excellente vue aux clients pour qu'ils puissent facilement retrouver leur produits préférés parmi votre offre de produits surgelés, par exemple de délicieuses glaces ou sucettes glacées. Cette vitrine froid négatif est très spacieuse, elle peut contenir 5 paniers avec séparateurs à chaque niveau. Les produits sont éclairés par un éclairage LED commandé par un interrupteur pour pouvoir l'éteindre et économiser de l'énergie quand le magasin est fermé. Le branding personnalisé permet à cette vitrine de donner tout son potentiel.

Design et matériaux		Mesures et contenu		Puissance et consommation	
Vitrage de sécurité	Oui	Plage de température °C	-21 à -15	Classe énergétique	F
Nombre et type de couvercles	4 couvercles coulissants incurvés verre trempé	Classe climatique	4	Consommation kWh/24h d'énergie	7.16
Nombre et type de paniers	10 Paniers métalliques, blancs	Poids brut / net kg	157 / 121	Consommation énergétique annuelle kWh/an	2612
Nbre de paniers max.	10 pces	Volume brut / net l	450 / 408	Puissance consommée W	650
Nombre de séparateurs	10 pces	Froid et fonctions		Tension / Fréquence V/Hz	220-240/50
Roulettes	4 roulettes, 2 avec frein	Type de régulation	Mécanique	Niveau sonore dB(A)	55
Finition extérieure	Blanc	Type de réfrigération	Statique	Dimensions	
Finition intérieure	Blanc	Type de dégivrage	Manuel	Dimensions intérieures (LxPxH) mm	
Éclairage intérieur	LED	Fluide frigorigène	R290	Dimensions extérieures (LxPxH) mm	1210 x 790 x 1213
Serrure	Oui	Charge de gaz g	80	Dimensions emballées (LxPxH) mm	1300 x 885 x 1280
		Thermomètre	Non	Charge conteneur 40 pieds pces	44