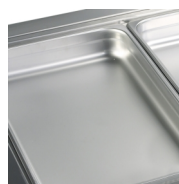


## CW5/V

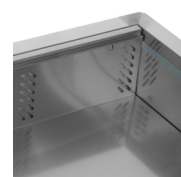
Cuve de refroidissement GN1/1

### Caractéristiques du produit

- Acier inoxydable
- Thermostat électronique
- Accepte les bacs GN1/1 (non fournis)
- Refroidissement ventilé



Conçu pour des bacs GN1/1, non fournis



Refroidissement ventilé

| Design et matériaux   |      | Mesures et contenu        |      | Puissance et consommation         |         |
|-----------------------|------|---------------------------|------|-----------------------------------|---------|
| Nombre de séparateurs | pces | Capacité bacs GN          | pces | Consommation d'énergie            | kWh/24h |
| Finition extérieure   |      | Plage de température      | °C   | Consommation d'énergie            | kWh/h   |
| Finition intérieure   |      | Classe climatique         |      | Consommation énergétique annuelle | kWh/an  |
|                       |      | Poids brut / net          | kg   | Puissance consommée               | W       |
|                       |      | Volume brut / net         | l    | Tension / Fréquence               | V/Hz    |
|                       |      | <b>Froid et fonctions</b> |      | Niveau sonore                     | dB(A)   |
|                       |      | Type de régulation        |      | <b>Dimensions</b>                 |         |
|                       |      | Type de réfrigération     |      | Dimensions encastré (LxP)         | mm      |
|                       |      | Type de dégivrage         |      | Dimensions intérieures (LxPxH)    | mm      |
|                       |      | Fluide frigorigène        |      | Dimensions extérieures (LxPxH)    | mm      |
|                       |      | Charge de gaz             | g    | Dimensions emballées (LxPxH)      | mm      |
|                       |      | Thermomètre               |      | Charge conteneur 40 pieds         | pces    |

4.56

0.19

1664

235

220-240/50

42

1765 x 665

1678 x 508 x 186

1790 x 688 x 636

1678 x 760 x 742

57