

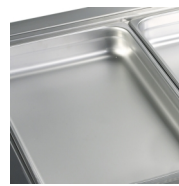
CW4/V

Cuve de refroidissement GN1/1

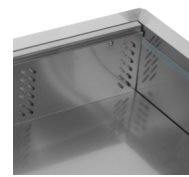


Caractéristiques du produit

- Acier inoxydable
- Thermostat électronique
- Accepte les bacs GN1/1 (non fournis)
- Refroidissement ventilé



Conçu pour des bacs GN1/1, non fournis



Refroidissement ventilé

| Design et matériaux | | | Mesures et contenu | | | Puissance et consommation | | |
|-----------------------|------|-------|--------------------------------|------|------------------|-----------------------------------|---------|------------|
| Nombre de séparateurs | pces | 5 | Capacité bacs GN | pces | 4 | Consommation d'énergie | kWh/24h | 4.56 |
| Finition extérieure | | SS304 | Plage de température | °C | +2 à +8 | Consommation d'énergie | kWh/h | 0.19 |
| Finition intérieure | | SS304 | Classe climatique | | 4 | Consommation énergétique annuelle | kWh/an | 1664 |
| | | | Poids brut / net | kg | 58 / 46 | Puissance consommée | W | 235 |
| | | | Volume brut / net | l | 213 / 127 | Tension / Fréquence | V/Hz | 220-240/50 |
| | | | | | | Niveau sonore | dB(A) | 42 |
| | | | Froid et fonctions | | | | | |
| | | | Type de régulation | | Électronique | | | |
| | | | Type de réfrigération | | Ventilé | | | |
| | | | Type de dégivrage | | Automatique | | | |
| | | | Fluide frigorigène | | R290 | | | |
| | | | Charge de gaz | g | 120 | | | |
| | | | Thermomètre | | Oui | | | |
| | | | Dimensions | | | | | |
| | | | Dimensions encastré (LxP) | mm | 1435 x 665 | | | |
| | | | Dimensions intérieures (LxPxH) | mm | 1344 x 508 x 186 | | | |
| | | | Dimensions extérieures (LxPxH) | mm | 1456 x 688 x 636 | | | |
| | | | Dimensions emballées (LxPxH) | mm | 1510 x 760 x 742 | | | |
| | | | Charge conteneur 40 pieds | pces | 69 | | | |